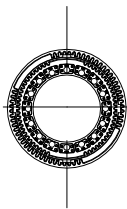


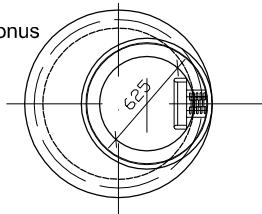
REVIZNÍ ŠACHTY-VODONEPROPUSTNÉ

litinový poklop D 400
s odvětráním



TBW-Q prstenec

TBR-Q 1000_600_90(120)konus

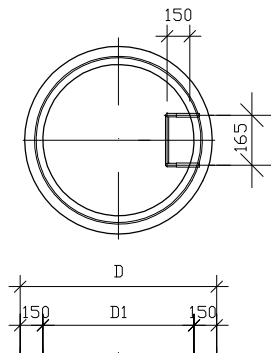


TBS-Q 1000_250_90(120)

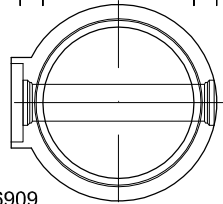
TBS-Q 1000_500_90(120)

OCELOPLASTOVÉ STUPADLO

TBS-Q 1000_1000_120

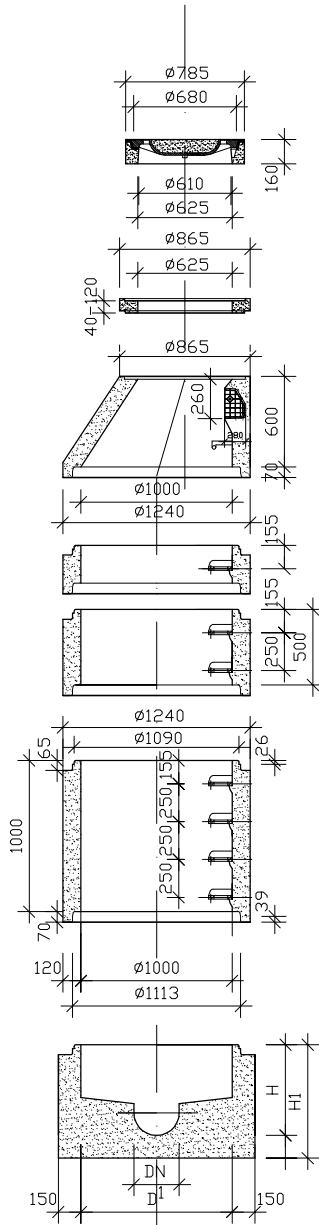


TBZ-Q_dno

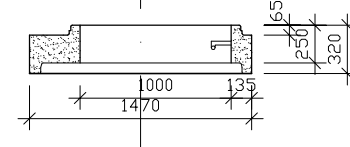


ŠACHTA DLE ČSN EN 1917
VODOODOLNOST DLE ČSN 756909
DO ŠACHET LZE NAPOJIT POTRUBÍ DO Ø600mm
ŽELEZOBETON
BETON
SKLOLAMINÁT
PVC
PE
KAMENINA

POKLOP LITINOVÝ TYP BEGU TŘÍDY ÚNOSNOSTI D
SPOJENÍ DÍLCŮ: PRUŽNÉ, VODOTĚSNÉ



TZK-Q 1200(1000)_250



MATERIÁL: BETON C40/50 XA1-3
PŘIPOJENÍ KANALIZAČNÍCH TRUB DO VLOŽEK ZABETONOVANÝCH DO DNA
VLOŽKY DLE POUŽITÉHO MATERIÁLU POTRUBÍ
STUPADLA: KROK 250mm
KRAMLOVÉ STUPADLO KASI S OCELOVÝM JÁDREM A PE POVLAKEM
KAPSOVÉ STUPADLO V PŘECHODOVÝCH SKRUŽÍCH
KYNĚTA: ČEDIČOVÁ
NEJVĚTŠÍ STAVEBNÍ HLOUBKA: 10m
VÝŠKA HLAVIČKY: MIN. 1/2 DN

SO 301 Kanalizace

<div><div>EGYPROJEKT</div><div>spol. s r.o.</div></div> <p>Projektová a inženýrská činnost Vodohospodářské stavby a vodní hospodářství IČO : 63 50 96 87 Částkova 74, 326 00 Plzeň Tel./fax.: 377 455 183 e-mail : egyprojekt@tiscali.cz</p>	Investor : Město Nýřany Benešova třída 295, 330 23 Nýřany	
	Místo : Nýřany	č.zak.: 1599
	Zodp.proj.: Ing.K.Kretková	Datum : 09/2021
	Hl.ing.proj.: Ing.J.Egermaier	Stupeň : DSP
Příloha : Vzorová šachta a tabulka šachet M 1:25	Příloha : D.1.1.5.	
Akce : II/203 NÝŘANY – OKRUŽNÍ KŘÍŽOVATKA BENEŠOVA TŘÍDA A ULICE HAVÍŘSKÁ		